



# Wondzorg

Meer gemak, meer comfort

# Geavanceerde wondzorg

Artikel	Productomschrijving	Pagina
Activon Tube Medische Manuka Honing	Activon honing in een tube	4
Activon Tulle Medische Manuka Honing	Niet verklevend wondverband	5
Algivon Medische Manuka Honing	Honing - geïmpregneerd alginaat	6
Actilite Medische Manuka Honing	Antibacterieel niet verklevend verband met Activon+	7
Actibalm	Moisturising balm met Activon honing	8
Eclipse	Wondvochtmanagement	9
Advadraw	Verband met snelle capillaire werking	10
Advadraw Spiral	Lint met snelle capillaire werking	11
Advazorb Plus	Hydrofiel schuimverband met beschermlaag	12
Advasil Conform	Siliconengelverband voor littekenmanagement	13
Advazorb Border	Hydrofiel schuimverband	14
Eclipse Adherent	Atraumatisch wondvochtmanagement	15
Episil	Semi-permeabele wondfolie	16
Episil Absorbent	Absorberend wondverband	17
Eclipse Boot	Super absorberend onderbeen verband	18
Eclipse Adherent Sacral	Super absorberend sacrum verband met zachte siliconen wondcontactlaag	19
Episil Port	Semi-permeabele wondfolie met aansluiting voor negatieve druktherapie	20
Siltape	Geperforeerde zachte siliconen tape	21
Silflex	Zachte siliconen wondcontactlaag	22
C-boot	Sequentieel gradueel compressieverband	23
Ligasano groen	Elastisch polyurethaan schuimstof (groen)	24
Ligasano wit	Elastisch polyurethaan schuimstof (wit)	25
ABE Coll	Wondverband van natuurlijk collageen	26
Adviestabel	Wondzorgproducten	27

## Inhoud

Yo medical biedt een uitgebreid assortiment wondzorgproducten voor een adequate en succesvolle wondbehandeling in alle fasen van het genezingsproces.

Yo medical biedt een uitgebreid assortiment wondzorgproducten voor een adequate en succesvolle wondbehandeling in alle fasen van het genezingsproces. Daarnaast leveren de producten van Yo medical een bijdrage aan de uitdagingen waarmee u te maken heeft bij de wondbehandeling. Het is bekend, dat niet alle wonden dezelfde kans tot genezing hebben.

Dit wordt beïnvloed door een aantal factoren, bijvoorbeeld de algehele gesteldheid van de patiënt, zoals ziekte of de onderliggende etiologie. In alle situaties is het belangrijk dat de juiste aanpak van wondzorg wordt toegepast.

Om daarmee zorg te dragen voor een maximale wondgenezing, met comfort en kwaliteit van zorg voor de patiënt.

Onze wondzorgproducten zijn ontwikkeld om het wondbed te verzorgen en om optimale wondgenezing te bevorderen door:

- Realisatie van een vochtige wondomgeving
- Verwijdering van debris, beslag en necrotisch weefsel
- Reductie van bacteriële contaminaties
- Bescherming tegen schuif- en wrijfkrachten
- Voorkomen van verkleving aan nieuw gevormd weefsel
- De wond zo min mogelijk verstoren

Andere aspecten die in verband staan met de wondbehandeling:

- Minimaliseren van pijn en overgevoeligheid bij verbandwisselingen
- Bereiken van een acceptabel cosmetisch resultaat van de genezen wond

De keuze van de juiste wondbehandeling gebeurt na het beoordelen van de patiënt en de wond. Het is aan te raden om advies in te winnen bij een gespecialiseerde wondverpleegkundige of een arts, vooral wanneer het een gecompliceerde wond is, of een wond die moeizaam geneest.

De verbandmiddelen van Yo medical zijn onderverdeeld in 4 categorieën:

- ➔ **Activon medische Manuka honing verbanden**  
Honingverbanden werken antibacterieel, bevorderen debridement en verminderen wondgeur. De wondgenezing neemt hierdoor toe.
- ➔ **Geavanceerde wondverbanden**  
De geavanceerde verbanden op basis van nieuwe technologieën kenmerken zich door sterke absorptie, vochtregulering in de wond en het verwijderen van beslag.
- ➔ **Silfix® zacht gesiliconeerde verbanden**  
Atraumatische wondverbanden die pijn bij verbandwisselingen sterk verminderen of voorkomen. Niet-absorberende wondcontact- en wondinterfaceverbanden om de wond te beschermen.
- ➔ **Wondverbanden voor gespecialiseerde toepassingen**  
Geavanceerde verbanden die hun toepassing vinden in het segment van gecompliceerde wondzorg.



Op pagina 27 treft u een adviestabel aan voor de juiste verbandkeuze.



# Activon Tube Medische Manuka honing



## Activon honing in een tube

### Productomschrijving

Activon honing is medisch toe te passen Manuka honing met een betrouwbare antibacteriële werking. Manuka honing heeft eigenschappen die andere medisch toegepaste honingsoorten niet hebben. Naast de antibacteriële eigenschappen biedt Activon honing aan patiënten met wonden de volgende belangrijke voordelen:

- Activon honing heeft een osmotische werking waardoor het bijdraagt aan het verwijderen van necrose en beslag;
- Activon honing reduceert wondgeur;
- Activon honing draagt bij aan een vochtig wondklimaat.

Momenteel vindt uitgebreid onderzoek plaats naar het exacte werkingsmechanisme van de aantoonbaar verbeterde wondgenezing.

### Gebruik

Draai de dop er af, breng direct in het wondbed aan of gebruik het in combinatie met Activon Tulle of Algivon om de honingconcentratie in de wond te verhogen. Dek de wond af met een secundair verband zoals een absorberend verband of folie, bijvoorbeeld Episil. Plaats de dop terug op de tube en gooi de tube weg.

### → Indicaties

Activon kan op iedere wond toegepast worden en is uitermate geschikt voor sterk geurende wonden, necrotische wonden of wonden met veel beslag. Bijvoorbeeld:

- **Ulcus cruris**
- **Chirurgische wonden**
- **Brandwonden**
- **Littekenweefsel**



### → Eigenschappen

- **Antibacterieel**  
Unieke non-peroxide factor in actieve Manuka honing.
- **Osmotisch effect**  
De minimale hoeveelheid water in honing trekt actief vocht aan uit het wondbed wat het autolytisch debridement bevordert en bacteriegroei vermindert.
- **Bevordert wondgenezing**  
Honing is rijk aan in water oplosbare anti-oxidanten en zorgt voor gunstige condities voor granulatie en epithelisatie.
- **Geurvermindering**  
Snelle reductie en eliminatie van wondgeur.

Referenties  
Molan. P December 2001 honing as a topical Antibacterieel agent for treatment of infected wounds.  
<http://www.worldwidewounds.com/1998/march/Odour-Absorbing-Verbands/odour-absorbing-verbands.html>  
S Natarajan, D Williamson, J Grey, KG Harding and RA Cooper (2001) Healing of an MRSA-Colonized, hydroxyurea induced leg ulcer with Honing.  
Journal of Dermatological Treatment (2001) 12, 33-66  
Dunford C et al (2000) The use of honingin wound management. Nursing Standard, 15,11,63-68 November 2000  
Thomas P 1998 April 1998 Odour Absorbing Verband: A comparative laboratory study.  
(On-line) Available: <http://www.worldwidewounds.com/1998/march/Odour-Absorbing-Verbands/odour-absorbing-verbands.html>

Z-index nr.	Artikel nr.	Productomschrijving	Verpakking	Formaat
15350983	Yo-A013	Activon honing	12 stuks	25gr

# Activon Tulle Medische Manuka honing



## Niet verklevend wond verband

### Productomschrijving

Activon Tulle is een primair viscoseverband dat conform BP (British Pharmacopeia) is geweven en geïmpregneerd met een optimale hoeveelheid Activon medische Manuka honing voor effectieve wondbehandeling. Activon is pure honing zonder toevoegingen die een allergische reactie teweeg zouden kunnen brengen.

Het wordt geproduceerd onder strikt hygiënische omstandigheden zodat het geschikt is voor de behandeling van wonden. Activon Tulle is ontworpen om de wond te beschermen, een vochtig wondklimaat te creëren en een effectieve barrière te vormen waardoor wondgeur wordt gereduceerd of geëlimineerd.

De hoge suikerconcentratie in de antibacteriële Manuka honing veroorzaakt de osmotische werking. Deze draagt bij aan het verwijderen van exsudaat. Dit bevordert het autolytische debridement van de wond. Activon Tulle zorgt voor een vochtig wondklimaat en het bevordert de conditie van het wondbed.

### Gebruik

Plaats Activon op het wondoppervlak. Beide zijden zijn bruikbaar. De verbanden kunnen dakpansgewijs over of naast elkaar geplaatst worden bij grote wondoppervlakken. Het is mogelijk het verband op maat te knippen. Ontvouw Activon Tulle om grotere oppervlakken te bedekken. Dit reduceert de concentratie van de honing in de wond. Afhankelijk van het weefseltype in het wondbed en de hoeveelheid exsudaat is het als een primair verband onder een wondfolie of bandage toe te passen. Bij wonden met een hoge mate van exsudaat kan een additioneel hoog absorberend verband gebruikt worden. Wij adviseren Eclipse Super absorberend verband.

### → Indicaties

Activon Tulle is op iedere wond toe te passen en is uitermate geschikt voor sterk geurende wonden, necrotische wonden of wonden met veel beslag. Bijvoorbeeld:

- **Ulcus cruris**
- **Decubituswonden**
- **Geurende wonden**
- **Droge wonden**
- **Wonden met necrose of beslag**



### → Eigenschappen

- **Antibacterieel**  
Unieke non-peroxide factor in actieve Manuka Honing.
- **Osmotisch effect**  
Door de minimale hoeveelheid vocht in honing wordt er actief vocht onttrokken uit het wondbed wat het autolytisch debridement bevordert en bacteriegroei vermindert.
- **Bevordert wondgenezing**  
Honing is rijk aan in water oplosbare anti-oxidanten en zorgt voor gunstige condities voor granulatie en epithelisatie.
- **Geurvermindering**  
Snelle reductie en eliminatie van wondgeur.
- **Niet verklevend**  
De niet verklevende eigenschappen van de geweven viscoses worden versterkt door Activon honing.

Adequate hoeveelheid Manuka honing	
5cm x 5cm	8g (minstens)
10cm x 10cm	25g (minstens)

Z-index nr.	Artikel nr.	Productomschrijving	Verpakking	Formaat
15351009	Yo-A009	Activon tulle wondverband met honingcoating	5 stuks	5x5cm
15351017	Yo-A008	Activon tulle wondverband met honingcoating	5 stuks	10x10cm



## Honing - geïmpregneerd alginaat

### Productomschrijving

Algivon is een absorberend steriel niet-verklevend wondcontactverband. Calciumalginaatvezels (High M) zijn geïmpregneerd met Activon Medische Manuka honing (minimum UMF® 12+). High M calciumalginaatvezels hebben een hoge concentratie mannuronzuur en een lage concentratie guluronzuur. Vocht heeft geen invloed op de calciumalginaatvezels, ze blijven intact. De vezels nemen wondvocht op en dat vormt een gel. Het exsudaat, de honing en het alginaat vormen een Alginaat/honingcomplex waarvan is aangetoond dat deze de afgifte van de honing verlengt.

### Gebruik

Beide zijden van Algivon zijn toe te passen op het wondbed. Plaats het verband dakpansgewijs of naast elkaar op grotere wondoppervlakken. Knip het eventueel op maat.

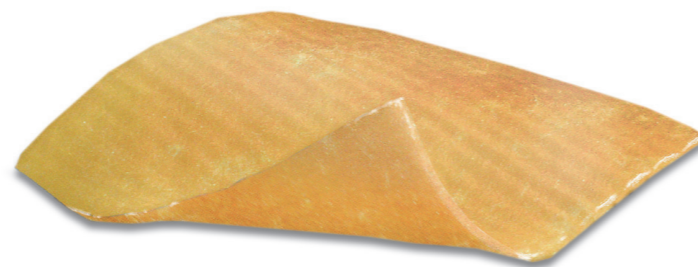
Afhankelijk van het weefseltype in de wond en de hoeveelheid exsudaat plaatst men een secundair verband, een wondfolie of een ander verband. Bij wonden met een hoge mate van exsudaat zet men een sterk absorberend verband in. Wij adviseren het gebruik van Eclipse Absorbent, een super-absorberend verband.

Afhankelijk van de hoeveelheid wondvocht, de aanwezige interstitiële vloeistof, oedeem en het wondzorgprotocol kan Algivon in het begin van de behandeling dagelijks verwisseld worden. Op den duur kan Algivon tot 7 dagen op de wond blijven. Zodra de honing verdund is door wondvocht bevelen wij aan de Algivon te vervangen. Dat geldt ook voor de calciumalginaat vezels, zodra die tot een gel zijn omgevormd. Soms kan het nodig zijn eerst met een NaCl 0,9% oplossing te irrigeren, waardoor het verwijderen van de Algivon gemakkelijk gaat.

### → Indicaties

Algivon is op iedere wond toe te passen. Algivon is uitermate geschikt voor sterk geurende wonden, necrotische wonden of wonden met veel beslag. Bijvoorbeeld:

- **Ulcus cruris**
- **Decubitus**
- **Schimmelende wonden**
- **Complexe chirurgische wonden**
- **Schaafwonden**



### → Eigenschappen

- **Antibacterieel**  
Unieke non-peroxide factor in actieve Manuka honing.
- **Osmotisch effect**  
Door de minimale hoeveelheid vocht in honing wordt er actief vocht onttrokken uit het wondbed wat het autolytische debridement bevordert en bacteriegroei vermindert.
- **Bevordert wondgenezing**  
Honing is rijk aan in water oplosbare anti-oxidanten en zorgt voor gunstige condities voor granulatie en epithelisatie.
- **Geurvermindering**  
Snelle reductie en eliminatie van wondgeur.
- **Absorbeert wondvocht**  
Algivon vormt een alginaat/honingcomplex dat wondvocht absorbeert.
- **Vormbaar naar de wond**  
De zachte alginaatvezels maken het verband vervormbaar en makkelijk toepasbaar in alle wondvormen.
- **Niet-verklevend**  
Het met Manuka honing geïmpregneerde alginaat zal niet verkleven aan de wond, doordat de alginaatvezels opzwellen en glad worden wanneer zij wondvocht absorberen.

Adequate hoeveelheid Manuka honing	
5x5cm	8g (minstens)
10x10cm	25g (minstens)

Referenties  
Blijkt uit onderzoeksgegevens van een onafhankelijk testlaboratorium.

Z-index nr.	Artikel nr.	Productomschrijving	Verpakking	Formaat
15351041	Yo-A014	Algivon - honing geïmpregneerd alginaat	5 stuks	5x5cm
15351068	Yo-A015	Algivon - honing geïmpregneerd alginaat	5 stuks	10x10cm



## Antibacterieel niet-verklevend verband met Activon+

### Productomschrijving

Actilite is gemaakt van gewezen viscose voor een lage mate van verkleving. Actilite is geïmpregneerd met antibacterieel Activon+, de medische Manuka honing. Het verband is ontwikkeld om de wond te beschermen, gene-zing te bevorderen en om wondvocht door te laten. Door middel van de antibacteriële eigenschappen van de Manuka honing zal op een natuurlijke wijze een reductie in bacteriële kolonisatie optreden. Actilite heeft de juiste hoeveelheid Activon+ om de wond te beschermen. Voor de toepassing van de gepatenteerde Activon+ technologie is in vitro aangetoond dat het effectief is tegen een groot aantal infectieveroorzakende organismen, waaronder MRSA, VRE en Providentia stuartii. In laboratoriumtesten is aangetoond dat de remming van bacteriegroei beter was dan met povidonjodiumverband en verschillende verbanden met zilver.

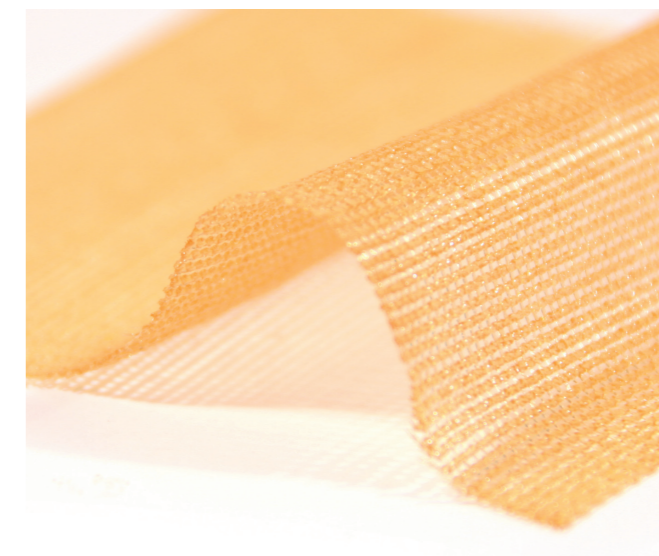
### Gebruik

Het hygroscopische effect van Activon+ bevordert een vochtig wondklimaat. Actilite is eenvoudig aan te brengen, waarbij het niet aan het wondbed verkleeft, maar wel aan het omringende droge weefsel. Breng een secundair verband aan naar keuze. Dit kan een absorberend verband of een semi-permeabele wondfolie zijn, afhankelijk van het soort wond.

### → Indicaties

Geschikt voor alle wondtypes waar een primaire laag is geïndiceerd en waarbij een antibacterieel effect gewenst is. Bijvoorbeeld:

- **Snijwonden**
- **Schaafwonden**
- **Brandwonden**
- **Chirurgische wonden**
- **Ulcus cruris**
- **Decubituswonden**



### → Eigenschappen

- **Antibacterieel**  
Activon+ en Manuka-olie werken antibacterieel.
- **Niet-verklevend**  
De met Manuka-olie geïmpregneerde gewezen viscose beperkt verkleving aan de wond.
- **Laat wondvocht door**  
Terwijl Actilite het wondbed beschermt laat de open structuur de doorgang van wondvocht toe naar de secundaire verbandlaag.

Antibacterieel	
Adequate hoeveelheid Manuka honing	

Z-index nr.	Artikel nr.	Productomschrijving	Verpakking	Formaat
15352161	Yo-A003	Actilite niet-verklevend verband met honing	10 stuks	10x10cm
15352188	Yo-A004	Actilite niet-verklevend verband met honing	10 stuks	10x20cm



# Actibalm



## Moisturising balm met Activon honing

### Productomschrijving

Actibalm is een topische balsem bestaand uit enkel twee ingrediënten; witte vaseline en 100% pure Activon Manuka honing. De witte vaseline verzacht en beschermt de huid en voorkomt uitdroging terwijl tegelijkertijd de antibacteriële werking van de honing zijn helende werking kan verrichten.

### Gebruik

Actibalm is een all round product, witte vaseline is alom bekend bij het gebruik van droge en schrale lippen, Actibalm heeft tevens een antibacteriële werking door de toegevoegde Activon honing.



### → Indicaties

- Oppervlakkige huidontstekingen
- Koortslip
- Insectenbeten

### → Eigenschappen

- Antibacterieel
- Verzachtende anti bacteriële honing
- Beschermt de huid

Z-index nr.	Artikel nr.	Productomschrijving	Verpakking	Formaat
15538532	YO-A053	Actibalm honing	20 st.	10 g

# Eclipse

## Wondvochtmanagement

### Productomschrijving

Eclipse is een sterk absorberend verband dat speciaal ontworpen is om wondlekkages te verminderen waardoor de kans op maceratie aanzienlijk reduceert. Eclipse heeft een absorberende polyester/viscose geweven contactlaag in combinatie met een secundaire laag van vochtabsorberende kristallen. De extra cellulose geeft - in combinatie met de kristallen - structuur aan het verband en neemt uitzonderlijk veel vocht op en houdt het vast. De sterke blauwe polyester toplaag stoot vloeistof van buiten af. Ook voorkomt het lekkage van wondvocht. Bovendien voorkomt deze toplaag wrijving tussen het verband en kleding. Eclipse is duurzaam en behoudt zijn structuur indien het volledig verzadigd is.

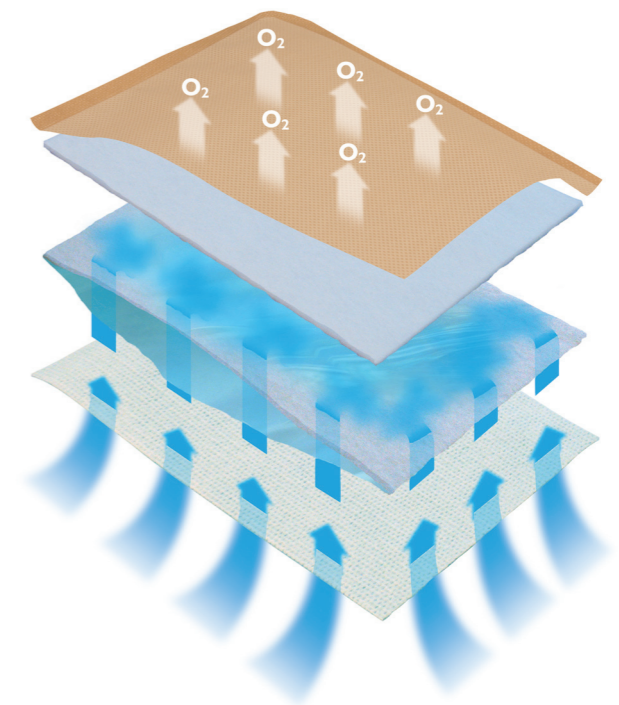
### Gebruik

Plaats het Eclipse verband op de wond, met de blauwe beschermlaag aan de bovenzijde. Plaats eventueel meerdere Eclipseverbanden naast elkaar op grote wonden. Met tape of een bandage fixeert u het verband. De hoeveelheid opgenomen exsudaat bepaalt de frequentie van verbandwisselingen. Eclipse kan tot 7 dagen op de wond blijven. Indien het Eclipse verband verzadigd is met exsudaat is het aan vervanging toe.

### → Indicaties

Alle middelmatig tot zwaar exsuderende wonden, ondermeer:

- Ulcus cruris
- Decubituswonden
- Wonden met veel beslag
- Granulerende wonden
- Post-operatieve gehechte wonden of open wonden
- Schimmelende wonden
- Donor site management



### → Eigenschappen

- Snelle absorptie
- Neemt veel vocht op
- Vloeistof afstotende toplaag
- Sterk en duurzaam
- "Stay dry" technologie
- Dun en flexibel

Z-index nr.	Artikel nr.	Productomschrijving	Verpakking	Formaat
15351114	Yo-A018	Eclipse super absorberend wondverband	20 stuks	10x10cm
15351122	Yo-A017	Eclipse super absorberend wondverband	20 stuks	15x15cm
15351130	Yo-A016	Eclipse super absorberend wondverband	20 stuks	20x30cm
15351149	Yo-A019	Eclipse super absorberend wondverband	10 stuks	60x40cm

# Advadraw

## Verband met snelle capillaire werking

### Productomschrijving

Advadraw is een absorberend verband, met een niet-verkleurende wondcontactlaag met een capillaire werking die als het ware een zuigeffect heeft. Het verband bestaat uit een zachte viscose en een absorberend kussen met daar tussenin een capillaire transportlaag. Aan weerszijden is het verband afgedekt met een geperforeerde doorlaatbare wondcontactlaag. Het absorberend kussen neemt snel het wondvocht op, dat zich door de capillaire transportlaag verspreidt. Dit resulteert in een continue vochtafvoer uit het wondbed. De doorlopende afvoer van exsudaat uit het wondbed zal beslag en necrose verminderen en ook helpen bij de verwijdering van bacteriën.

### Gebruik

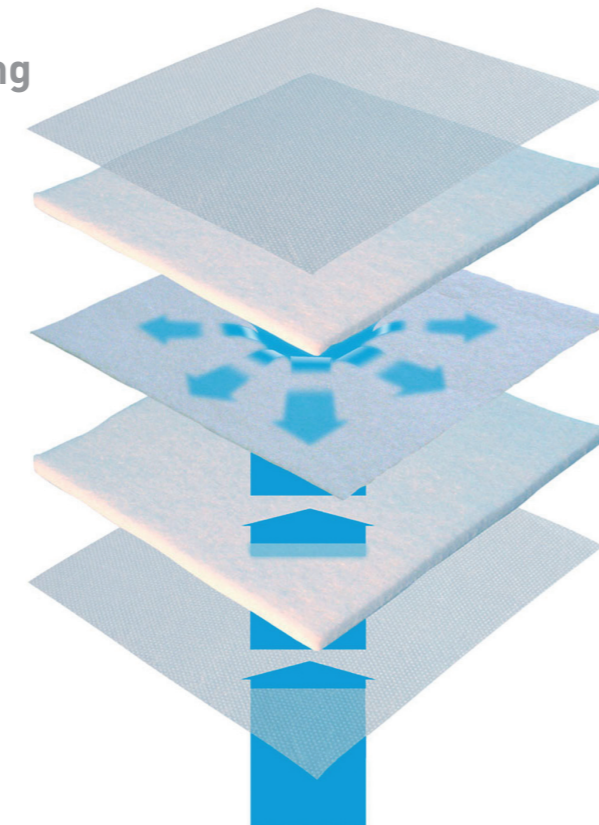
Beide zijden van Advadraw kan men direct op het wondoppervlak plaatsen. Bij grotere en/of diepere wonden plaatst men meerdere verbanden. Knip desgewenst Advadraw op maat. Fixeer Advadraw met een secundair verband naar keuze, bijvoorbeeld met Episil wondfolie of een tape. In het begin van de behandeling kan het nodig zijn om Advadraw dagelijks te vernieuwen. Advadraw kan tot 7 dagen op de wond blijven.

Advadraw kan op maat geknipt worden. Fixeer Advadraw met een secundair verband naar keus bijv. Episil wondfolie en/of een tape. In eerste instantie kan het nodig zijn om Advadraw dagelijks te vernieuwen maar daarna kan het tot 7 dagen gebruikt worden.

### → Indicaties

Alle acute en chronische wonden, in het bijzonder wonden met necrose, beslag of overmatig vocht. Onder meer:

- **Ulcus cruris**
- **Post-operatieve wonden of open chirurgische wonden**
- **Decubituswonden**



### → Eigenschappen

- **Snelle absorptie**
- **Voert vocht af**
- **Capillaire werking**
- **Niet verklevend**
- **Eenvoudig op maat te knippen**

Z-index nr.	Artikel nr.	Productomschrijving	Verpakking	Formaat
15352102	Yo-A026	Advadraw snel capillair actie verband	10 stuks	5x7,5cm
15352110	Yo-A025	Advadraw snel capillair actie verband	10 stuks	10x10cm
15352129	Yo-A024	Advadraw snel capillair actie verband	10 stuks	10x15cm
15352145	Yo-A027	Advadraw snel capillair actie verband	10 stuks	15x20cm

# Advadraw Spiral

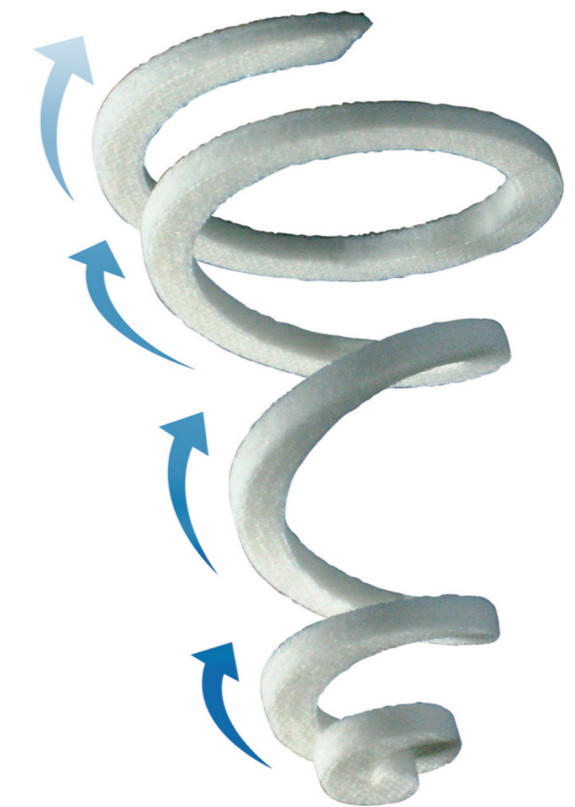
## Lint met snelle capillaire werking

### Productomschrijving

Advadraw is een absorberend verband, met een niet-verkleurende wondcontactlaag met een capillaire werking die als het ware een zuigeffect heeft. Het verband bestaat uit een zachte viscose en een absorberend kussen met daar tussenin een capillaire transportlaag. Aan weerszijden is het verband afgedekt met een geperforeerde doorlaatbare wondcontactlaag. Het absorberend kussen neemt snel het wondvocht op, dat zich door de capillaire transportlaag verspreidt. Dit resulteert in een continue vochtafvoer uit het wondbed. De doorlopende afvoer van exsudaat uit het wondbed zal beslag en necrose verminderen en ook helpen bij de verwijdering van bacteriën.

### Gebruik

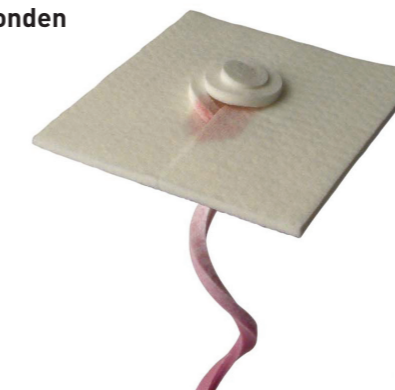
De unieke spiraalvorm zorgt ervoor dat men het verband gemakkelijk kan aanbrengen in het wondbed. In het bijzonder in diepe wonden. Het uiteinde van het spiraalverband kan men met Advadraw verband verbinden. Dat dient dan als een reservoir voor het opgezogen exsudaat. Advadraw Spiral kan men op maat (lengte) knippen. Fixeer Advadraw Spiral met een secundair verband naar keuze, bijvoorbeeld Episil wondfolie of een tape. In het begin van de wondbehandeling kan het nodig zijn om Advadraw dagelijks te vernieuwen. Advadraw en Advadraw Spiral kunnen tot 7 dagen in/op de wond blijven.



### → Indicaties

Alle acute en chronische wonden, speciaal wonden met necrose, beslag of overmatig vocht. Onder meer:

- **Ulcus cruris**
- **Post-operatieve wonden of open chirurgische wonden**
- **Decubituswonden**



### → Eigenschappen

- **Snelle absorptie**
- **Voert vocht af**
- **Capillaire werking**
- **Niet verklevend**
- **Eenvoudig op maat te knippen**

Z-index nr.	Artikel nr.	Productomschrijving	Verpakking	Formaat
15352153	Yo-A028	Advadraw spiral capillair actie verband	10 stuks	0,5x40cm



# Advazorb Plus

## Hydrofiel schuimverband met beschermlaag

### Productomschrijving

Advazorb Plus is een polyurethaan hydrofiel schuimverband met een hoge vloeistofabsorptie en het houdt het vocht vast. De toplaag is een plooibare, beschermende folie. De hechtlaag verkleeft niet aan de wond. Advazorb Plus is een flexibel verband dat geschikt is voor een groot aantal toepassingen. Het neemt exsudaat effectief op en draagt zorg voor een vochtig wondklimaat.

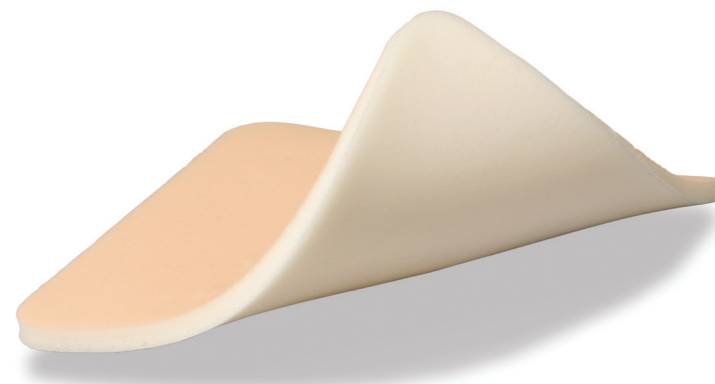
### Gebruik

Breng de Advazorb Plus aan op het wondbed met de roze beschermlaag aan de bovenkant. Fixeer het Advazorb Plus verband met tape, met een bandage of met een wondfolie. Advazorb Plus kan op maat geknipt worden. Advazorb Plus kan tot drie dagen op de wond blijven. Het dient echter vervangen te worden indien men lekkage constateert, of zodra het verband verzadigd is. Indien exsudaat zichtbaar is aan de randen van het verband is dit een duidelijke indicatie dat een verbandwisseling noodzakelijk is. Op basis van klinische observatie stelt men vast wat de frequentie is van de verbandwisselingen bij hevig exsuderende wonden.

### → Indicaties

Alle middelmatig tot hevig exsuderende wonden, ondermeer:

- Granulerende wonden
- Ulcus cruris
- Decubituswonden
- Bescherming van zichtbaar botweefsel
- Diabetische voet
- Chirurgische wonden



### → Eigenschappen

- Reduceert overmatig vocht rondom de wond
- Handhaaft een vochtig wondklimaat
- Zacht en comfortabel
- Beschermt de wond

Z-index nr.	Artikel nr.	Productomschrijving	Verpakking	Formaat
15352269	Yo-A031	Advazorb plus hydrofiel schuimverband	10 stuks	5x7,5cm
15352226	Yo-A030	Advazorb plus hydrofiel schuimverband	10 stuks	10x10cm
15352242	Yo-A032	Advazorb plus hydrofiel schuimverband	10 stuks	15x15cm
15352250	Yo-A033	Advazorb plus hydrofiel schuimverband	10 stuks	20x20cm

# Advasil conform

## Siliconengelverband voor littekenmanagement

### Productomschrijving

Advasil Conform is een zelfklevende siliconengel voor het management van littekenweefsel of recent geheelde wonden. Advasil Conform is samengesteld uit een zachte comfortabele laag van een transparante Silfix® siliconengel en een gladde polyurethaan toplaag. Daardoor zorgt dit verband voor een beter draagcomfort.

Van siliconengelverbanden is bekend dat zij littekenweefselvorming verminderen wanneer zij gedurende langere tijd worden toegepast. Met name hypertrofe en keloïde littekens zullen er baat bij hebben.

### Gebruik

Verwijder de verpakking van de Advasil Conform. Verwijder de beschermlaag en plaats de gelzijde op het litteken. Knip Advasil conform op maat voor kleinere littekens. Een deel van het verwijderingslipje moet achterblijven om de verwijdering van de beschermlaag te vereenvoudigen. Leg extra Advasil Conform verbanden naast elkaar voor grote littekens.

Advasil Conform hecht vanzelf. Indien nodig kan men het ook fixeren met behulp van tape, crêpe bandage of een wondfolie. Advasil Conform is herbruikbaar. Was Advasil Conform eenmaal per dag met lauwwarm water en een milde zeep. Vermijd het gebruik van geconcentreerde zeep of reinigingsmiddel. Dit kan desintegratie van de siliconen tot gevolg hebben of irritatie van de huid. Dep het verband droog met een vezelvrije doek. Breng de Advasil Conform droog op. Ook voor het opbergen dient de Advasil Conform droog te zijn.

Indien u Advasil Conform niet gebruikt, kunt u de beschermlaag weer aanbrengen en u kan het verband in de originele verpakking opbergen. Was het littekengebied dagelijks. Pas Advasil Conform gedurende een langere periode toe om de huid te er aan te laten wennen. De eerste dag dient Advasil Conform maximaal twee uur gedragen te worden. Verleng dit met twee uur per dag totdat het verband 24 uur gedragen kan worden. Indien zich tijdens de gewenningsperiode huidirritatie of allergische reacties voordoen dient u Advasil Conform te verwijderen. Indien de gel uit elkaar valt gebruikt u een nieuw verband.



### → Indicaties

- Hypertrofe & keloïd littekens

### → Eigenschappen

Advasil Conform is van vorm te veranderen voor een optimale bedekking van het littekenweefsel

- Comfortabel
- Wasbaar
- Herbruikbaar tot 28 dagen
- Zelfhechtend
- Atraumatische verwijdering

Z-index nr.	Artikel nr.	Productomschrijving	Verpakking	Formaat
15351025	Yo-A010	Advasil conform siliconengelverband	5 stuks	10x10cm
15351033	Yo-A011	Advasil conform siliconengelverband	5 stuks	10x15cm

# Advazorb Border



## Hydrofiel schuimverband met Silfix® zachte siliconen kleeflaag

### Productomschrijving

Advazorb Border is een hydrofiel polyurethaan schuimverband met een siliconen hechtlaag. Het past zich aan de vorm van de wond aan. Advazorb Border heeft een groot absorptievermogen en een hoge mate van vochtretentie waardoor een vochtig wondklimaat ontstaat. De zachte siliconen hechtlaag hecht op de droge huid rondom de wond en verkleeft niet met het wondbed. Door de zachte siliconen hechtlaag van Advazorb Border vindt een atraumatische verwijdering van het verband plaats. De roze waterdampdoorlatende beschermlaag voorkomt doorslag en beschermt de wond tegen bacteriën.

### Gebruik

Verwijder de beschermfolie en breng Advazorb Border aan op de wond met de roze zijde naar boven. Het schuim moet de wond bedekken met een overlap van minimaal 2 centimeter over de wondrand.

### → Indicaties

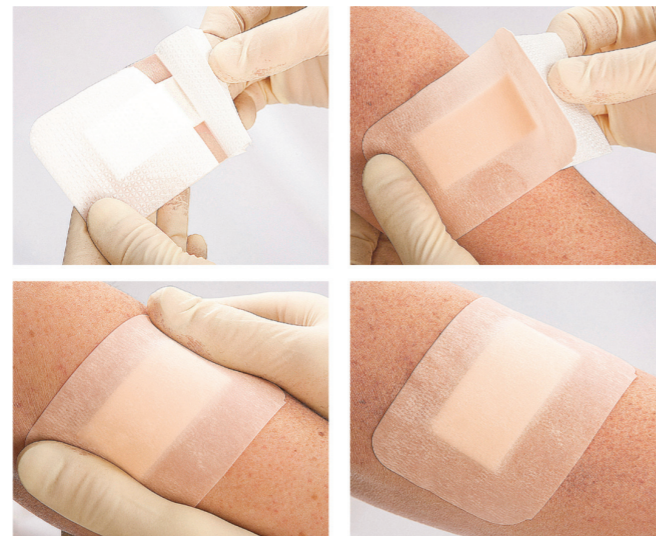
Alle exsuderende wonden, ondermeer:

- **Ulcus cruris**
- **Decubituswonden**
- **Chirurgische wonden**
- **Lichte brandwonden**
- **Snij- en schaafwonden**
- **Huiddisrupties**
- **Bij patiënten met een tere huid**



### → Eigenschappen

- **Atraumatische verwijdering, reduceert pijn bij verbandwisseling**
- **Hydrofiel schuim**
- **Bacteriebarrière**
- **Zacht & vormend naar de wond**
- **Hecht alleen aan de droge huid, kleeft niet aan de wond**



Z-index nr.	Artikel nr.	Productomschrijving	Verpakking	Formaat
15352196	Yo-A035	Advazorb Border hydrofiel schuimverband	10 stuks	6x10cm
15352218	Yo-A036	Advazorb Border hydrofiel schuimverband	10 stuks	8x12cm

# Eclipse Adherent



## Atraumatisch wondvochtmanagement met Silfix® zachte siliconen kleeflaag

### Productomschrijving

Eclipse Adherent™ is een superabsorberend wondverband met Silfix® siliconentechnologie. De zachte siliconenlaag hecht optimaal en is desondanks atraumatisch te verwijderen. De Silfix® laag beschermt de omliggende huid, de wondrand of nieuw gevormd weefsel. Door de eigenschappen van de zachte siliconenlaag hecht Eclipse Adherent aan de droge huid rondom de wond. Eclipse Adherent™ kleeft echter niet aan het wondbed. Eclipse Adherent™ is eenvoudig te verplaatsen zonder verlies van de hechtende eigenschappen. De rugzijde is een waterdichte, doch waterdampdoorlatende folie die doorslag voorkomt. De gebruiksduur verlengt daardoor.

Eclipse Adherent™ heeft een absorberende capillaire tussenlaag die snel en adequaat vocht opneemt. Het unieke "Xu-lock™ systeem" zorgt voor een hoge mate van absorptie en houdt het exsudaat in een gelvorm vast. Het risico van maceratie vermindert sterk.

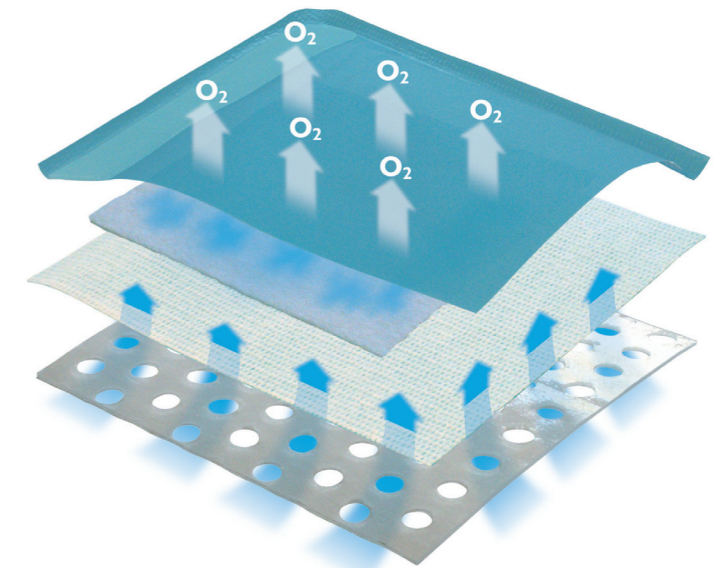
### Gebruik

Leg de Eclipse Adherent™ op de wond met de blauwe toplaag naar boven. Door de hoge vochtopnamecapaciteit is het aan te bevelen om het verband additioneel te fixeren met een losse steunbandage of met tape. Het is mogelijk om meerdereverbanden naast elkaar te plaatsen op grote wonden. De gebruiksduur is afhankelijk van de hoeveelheid opgenomen exsudaat. Eclipse Adherent™ kan tot zeven dagen op de wond blijven. Vervang de Eclipse Adherent™ zodra het verzadigd is met exsudaat.

### → Indicaties

Alle middelmatig tot hevig exsuderende wonden, ondermeer:

- **Ulcus cruris**
- **Decubituswonden**
- **Wonden met veel beslag**
- **Granulerende wonden**
- **Post-operatieve gehechte of open wonden**
- **Schimmelende wonden**
- **Donor site management**



### → Eigenschappen

- **Hoge vochtopnamecapaciteit**
- **Atraumatische verbandtechnologie**
- **Ademende, waterdampdoorlatende beschermlaag**
- **Handhaaft een vochtig wondklimaat**
- **Xu-lock™ systeem**

Z-index nr.	Artikel nr.	Productomschrijving	Verpakking	Formaat
15351076	Yo-A023	Eclipse Adherent zelfklevend wondverband	10 stuks	10x10cm
15351084	Yo-A022	Eclipse Adherent zelfklevend wondverband	10 stuks	10x20cm
15351092	Yo-A021	Eclipse Adherent zelfklevend wondverband	10 stuks	15x15cm
15351106	Yo-A020	Eclipse Adherent zelfklevend wondverband	10 stuks	20x30cm



## Semi-permeabele wondfolie

### Productomschrijving

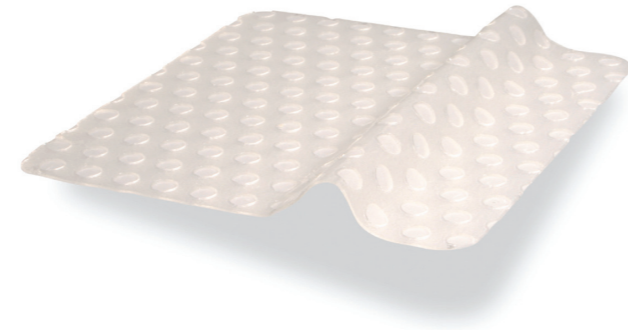
Episil® is een atraumatische polyurethaan wondfolie met een zachte Silfix® siliconen hechtlaag. Episil® is ontwikkeld om de wond te beschermen. Pijn en de traumatische ervaring van een verbandwisseling minimaliseren door het toepassen van Episil. De zachte siliconen wondcontactlaag hecht op de droge huid rondom de wond en kleeft niet aan de wond. De transparante film maakt het mogelijk om de wond en het onderliggende verband te inspecteren. U kunt het wondverband eenvoudig wisselen met een optimale frequentie.

### Gebruik

Verwijder de transparante kunststof beschermfolie en plaats de Episil afdekfolie rechtstreeks over de wond, waarin eventueel een primair verband is geplaatst. Leg de Episil wondfolie minimaal 2 cm over de wondrand.

### → Indicaties

- Chirurgische wonden
- Breed scala van schone wonden in de granulerende/epitheliserende fase
- Fixatie van verbanden of gazen



### → Eigenschappen

- Transparant
- Hoge mate van waterdampdoorlaatbaarheid
- Bacteriebarrière
- Atraumatische siliconenlaag, minimaliseert pijn bij verbandwisseling
- Zacht, Episil® vormt zich naar de wond
- Hecht alleen aan de droge huid en niet aan de wond
- Reduceert wrijf- en schuifkrachten



Z-index nr.	Artikel nr.	Productomschrijving	Verpakking	Formaat
15350614	Yo-A002	Episil wondfolie	10 stuks	12x12cm
15350630	Yo-A037	Episil wondfolie	10 stuks	12x35cm
15350649	Yo-A001	Episil wondfolie	10 stuks	15x20cm

## Absorberend wondverband met Silfix® zachte siliconen kleeflaag

### Productomschrijving

Episil® Absorbent is een zelfhechtend absorberend wondverband met een zachte beschermende siliconen wondcontactlaag (Silfix®). Episil Absorbent heeft een hydrofiële absorberende schuimlaag met een uitstekend vocht-opnemend vermogen. De atraumatische siliconenlaag hecht op de droge huid rondom de wond en het kleeft niet aan de wond. Dit atraumatische verband is ontworpen om de pijn en de traumatische ervaring van een verbandwisseling te minimaliseren. De transparante toplaag is ventilerend, voorkomt doorlekken en beschermt de wond. Het primaire verbandkussen is zichtbaar waardoor controle van het absorptiekussen mogelijk is. De frequentie van verbandwisselingen is hierdoor optimaal vast te stellen.

### Gebruik

Verwijder de transparante beschermfolie en plaats Episil Absorbent over de wond. Verzeker u ervan dat het absorptiekussen de gehele wond bedekt. Dit verband is toepasbaar onder een drukverband.

### → Indicaties

Alle exsuderende wonden, ondermeer;

- Decubituswonden
- Traumata
- Chirurgische wonden
- Schaafwonden
- Blaren



Z-index nr.	Artikel nr.	Productomschrijving	Verpakking	Formaat
15350533	Yo-A042	Episil Absorbent - absorberend wondverband	10 stuks	7,5x7,5cm
15350541	Yo-A043	Episil Absorbent - absorberend wondverband	10 stuks	10x10cm
15350576	Yo-A045	Episil Absorbent - absorberend wondverband	10 stuks	10x20cm
15350584	Yo-A047	Episil Absorbent - absorberend wondverband	10 stuks	10x30cm
15350592	Yo-A044	Episil Absorbent - absorberend wondverband	10 stuks	15x15cm
15350606	Yo-A046	Episil Absorbent - absorberend wondverband	10 stuks	15x20cm



### → Eigenschappen

- Hydrofiel schuim
- Hoge dampdoorlaatbaarheid
- Bacteriebarrière
- Atraumatische siliconenlaag die pijn minimaliseert bij verbandwisseling
- Zacht en het vormt zich naar de wond
- Hecht alleen aan de droge huid en niet aan de wond
- Reduceert wrijf- en schuifkrachten

# Eclipse Boot



## Super absorberend onderbeen verband

### Productomschrijving

Eclipse Boot is een super absorberend onderbeen verband, ontwikkeld om toegepast te worden bij het managen van wondexsudaat bij problemen in het lymfatisch systeem. Eclipse Boot is een combinatie van een snel capillaire tussenlaag die snel vloeistof kan opnemen en een uit viscose gewezen toplaag. De beige rugzijde is een polyethyleen waterdichte barrière film die doorslag voorkomt maar die damp doorlaatbaar is wat de gebruiksduur verlengt en heeft een virale en bacteriële barrière.

### Gebruik

Open het verband volledig, witte zijde omhoog. Plaats de hiel in de smalle triangel met de punt van de triangel wijzend naar de patiënt. Vouw de smallere delen een voor een over de voet van links naar recht en plak vast met tape. Vouw de grotere delen een voor een om het been en plak vast met tape. (Zie onderstaande illustraties) Eclipse Boot kan worden gebruikt onder compressie bandage. Draagtijd zal afhankelijk zijn van de hoeveelheid exsudaat, dagelijks verwisselen kan noodzakelijk zijn maar het kan tot zeven dagen gebruikt worden.

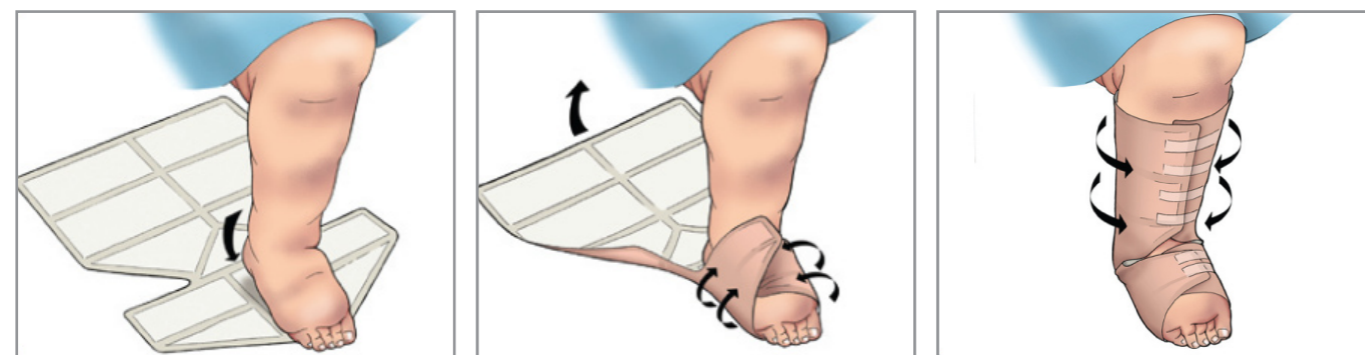


### → Indicaties

- Ulcus Cruris
- Oppervlakkige wonden
- Decubitus
- Arteriële wonden
- Elefantiasis
- Diabetische wonden
- Lymfoedeem

### → Eigenschappen

- Hoge capaciteit wondvocht management
- Atraumatisch verband technologie
- Ademende vloeistofwerende bescherm laag
- "Stay dry" technologie
- Sterk en duurzaam
- Dun en vormend naar de contouren van de benen



Z-index nr.	Artikel nr.	Productomschrijving	Verpakking	Formaat
15538567	YO-A072	Eclipse boot wondverband sterk absorberend	5 st	60 x 70 cm

# Eclipse Adherent Sacral



## Super absorberend sacrum verband met zachte siliconen wondcontactlaag

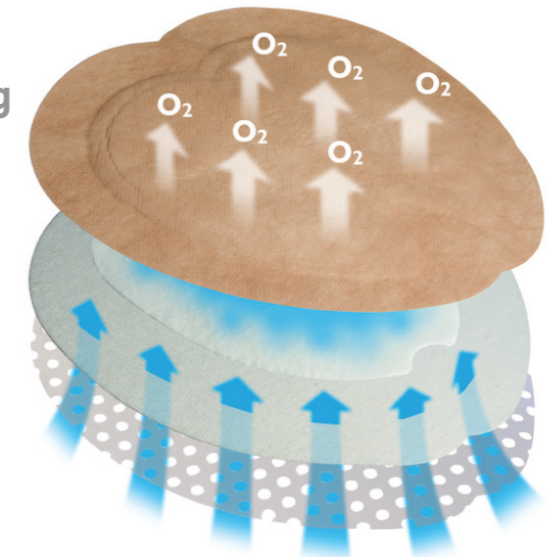
### Productomschrijving

Een meerlaags sacrum verband Silfix® silicone technologie. De zachte silicone laag biedt een makkelijke verkleefing en kan atraumatisch verwijderd worden.

De Silfix® laag beschermt de omliggende huid of weefsel van de wondranden of nieuw gevormd weefsel. Het verkleeft echter niet aan het wondbed. Door de eigenschappen van de zachte silicone technologie zal Eclipse Adherent™ Sacral alleen verkleven aan droge huid rondom de wond en kan gemakkelijk opgepakt worden om het te verleggen zonder verlies van de klevende eigenschappen. De rugzijde is een waterdichte barrière film die doorslag voorkomt maar die dampdoorlaatbaar is wat de gebruiksduur verlengt. Eclipse Adherent™ Sacral heeft een snel capillaire tussenlaag die snel vloeistof kan opnemen. Het unieke Xu-lock™ systeem zorgt voor een hoge absorptie capaciteit waarbij het exsudaat in een gelvorm vast gehouden wordt en het risico van maceratie wordt verminderd.

### Gebruik

Breng het aan op de wond (de witte siliconenlaag naar beneden en de beige zijde naar boven) minimaal 2 cm over de wondranden. Knip de Eclipse Adherent™ Sacral niet in. De Eclipse Adherent™ Sacral is zelfklevend, het kan echter noodzakelijk zijn om het verband additioneel te fixeren met een losse steun bandage of een geschikte tape. Draagtijd zal afhankelijk zijn van de hoeveelheid exsudaat maar het kan tot zeven dagen gebruikt worden. Indien het verband verzadigd is met exsudaat, dient het vervangen te worden.

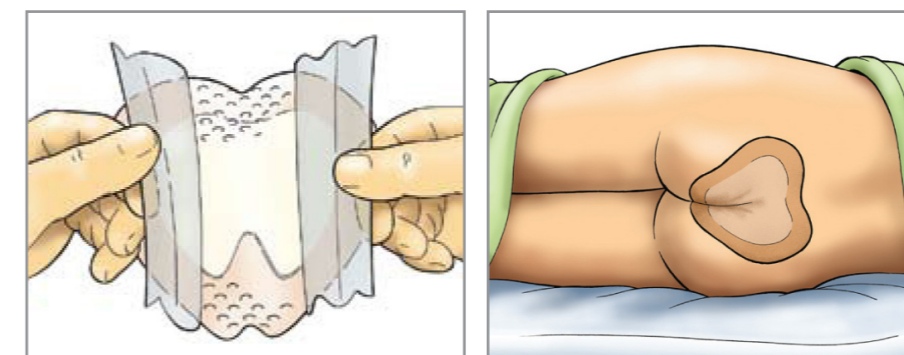


### → Indicaties

- Alle exsuderende wonden in de sacrale omgeving, bijvoorbeeld decubitus wonden.

### → Eigenschappen

- Hoge capaciteit wondvocht management
- Atraumatisch verband technologie
- Ademende vloeistofwerende bescherm laag
- Vochtig wondklimaat
- Xu-lock™ system



Z-index nr.	Artikel nr.	Productomschrijving	Verpakking	Formaat
15538540	YO-A073	Eclipse adherent sacral (absorberend wondverband met zachte siliconen kleeflaag)	10 st.	17 x 19 cm
15538559	YO-A074	Eclipse adherent sacral (absorberend wondverband met zachte siliconen kleeflaag)	10 st.	22 x 23 cm



# Episil Port

## Semi-permeabele wondfolie met aansluiting voor negatieve druktherapie

### Productomschrijving

Episil Port is een atraumatisch polyurethaan wondfolie met zachte Silfix® siliconen kleeflaag. Episil® Port is speciaal ontwikkeld voor gebruik bij negatieve druktherapie.

De Episil Port® is al geprepareerd voor het aansluiten van de afvoerslang naar het opvangreservoir. De Episil Port® kan direct aangesloten worden op de afvoerslang. Er is aanzienlijk minder kans dat de afvoerslang loslaat bij het bewegen van de patiënt. De patiënt heeft zo meer bewegingsvrijheid tijdens het genezingsproces.

Episil Port® bevat een zachte gesiliconeerde, beschermende wondcontactlaag. Vervangen van de wondfolie is daarmee eenvoudig en pijnloos voor de patiënt.

### Gebruik

Verwijder de transparante kunststof beschermfolie en plaats de Episil Port® rechtstreeks over de wond. Zorg ervoor dat de Episil Port® minimaal 2 cm over de wondranden wordt gelegd. Sluit vervolgens de afvoerslang aan nadat u de Episil Port® folie randen goed heeft aangedrukt en heeft gecontroleerd op mogelijke lekkages.

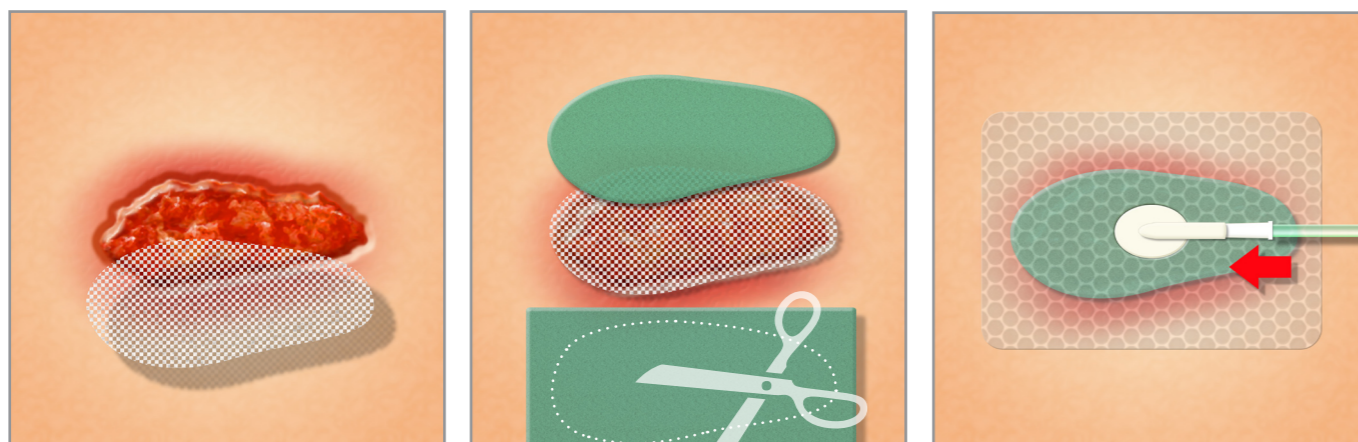
### → Indicaties

- Negatieve druktherapie



### → Eigenschappen

- Eenvoudige en snelle koppeling voor de afvoerslang bij negatieve druktherapie
- Transparant
- Hoog dampdoorlaatbaarheid percentage (Moisture Vapour Transport Rate)
- Bacterie barrière
- Atraumatisch siliconenlaag, minimaliseert pijn bij verbandwissel
- Zacht & vormend naar de wond
- Hecht alleen aan de droge huid en niet aan de wond
- Reduceert wrijf- en schuifkrachten



Z-index nr.	Artikel nr.	Productomschrijving	Verpakking	Formaat
15350614	Yo-A002	Episil wondfolie	10 stuks	12x12cm
15350630	Yo-A037	Episil wondfolie	10 stuks	12x35cm
15350649	Yo-A001	Episil wondfolie	10 stuks	15x20cm

# Siltape

## Geperforeerde zachte siliconen tape

### Productomschrijving

Siltape is een zachte siliconen fixatie tape die geleverd wordt op rol. De Siltape is geperforeerd waardoor gebruiksgemak wordt verhoogd, een schaar is niet nodig.

### Gebruik

Siltape kan in elke situatie worden gebruikt, waar een regulier adhesive tape wordt gebruikt. Met name waar sprake is van een gevoelige of fragiele huid komt Siltape goed tot zijn recht. Siltape kan onder andere worden gebruikt voor het afplakken van oogleden, bevestigen van IV lijnen en katheter naalden vanwege de atraumatische hechting. Kleine incisies kunnen worden afgeplakt zonder dat de omliggende huid wordt beschadigd. Siltape is ideaal voor het beschermen van fragiele huid tegen decubitus veroorzaakt door bijvoorbeeld drains. Siltape kan direct worden aangebracht op de huid.

### → Indicaties

- Positioneren van verbanden
- Afplakken van oogleden
- Bevestigen van IV lijnen
- Afplakken van kleine incisies
- Bevestigen van katheter naalden
- Bescherming tegen drukwonden veroorzaakt door bijvoorbeeld drains

Z-index nr.	Artikel nr.	Productomschrijving	Verpakking	Formaat
15411982	YO-A051	Siltape (gesiliconeerde verbandtape)	12 st	2cm x 3mtr.
15411990	YO-A052	Siltape (gesiliconeerde verbandtape)	12 st	4 cm x 1,5 mtr.



### → Eigenschappen

- Niet verklevend (hecht alleen aan de droge huid en niet aan de wond)
- Atraumatisch siliconenlaag, minimaliseert pijn
- Zacht & vormend naar de huis
- Hydrofiel Silfix® zachte siliconen coating
- Gemakkelijk te repositioneren

# Silflex



## Zachte siliconen wondcontactlaag

### Productomschrijving

De Silflex® wondcontactlaag is een geperforeerde polyesterlaag, die is voorzien van een zachte laag siliconen (Silfix®). Silflex® is ontwikkeld om zich te hechten aan de huid rondom de wond. Silflex® kleeft niet aan de wond.

Silflex® is een atraumatisch verband hetgeen betekent, dat het de pijn en de traumatische ervaring van een verbandwisseling minimaliseert. Silflex® laat het wondvocht gemakkelijk passeren. Daardoor neemt een absorberend secundair wondverband snel exsudaat op.

### Gebruik

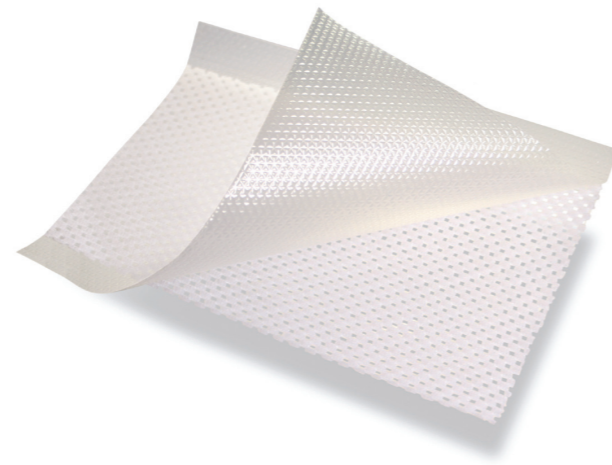
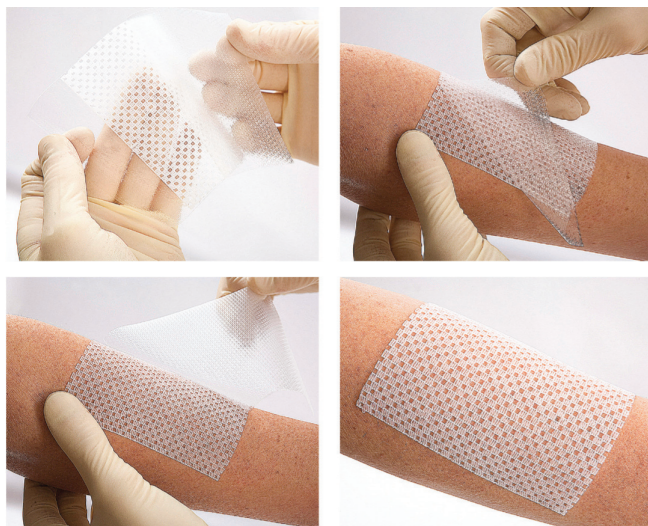
Verwijder de beschermfolie van beide zijden van de Silflex® en plaats de Silflex® op de wond. Over de wondranden plaatsen is toegestaan. Bedek Silflex® met een secundair verband naar keuze, bijvoorbeeld een absorberend verband of een transparante wondfolie.

### → Indicaties

- **Ulcus cruris**
- **Decubituswonden**
- **Chirurgische wonden**
- **2<sup>e</sup>-graads brandwonden**
- **Diepere schaafwonden**

### → Eigenschappen

- **Niet verklevend (hecht alleen aan de droge huid en niet aan de wond)**
- **Atraumatische siliconenlaag, minimaliseert pijn bij verbandwisseling**
- **Laat wondvocht passeren**
- **Hydrofiele Silfix® zachte siliconen coating**
- **Zacht en vormt zich naar de wond**



Z-index nr.	Artikel nr.	Productomschrijving	Verpakking	Formaat
15350657	Yo-A038	Silflex wondcontactlaag	10 stuks	5 x 7 cm
15350665	Yo-A039	Silflex wondcontactlaag	10 stuks	8 x 10 cm
15350681	Yo-A040	Silflex wondcontactlaag	10 stuks	12 x 15 cm
15350703	Yo-A041	Silflex wondcontactlaag	10 stuks	20 x 30 cm

# C-boot



## Sequentieel gradueel compressieverband

### Productomschrijving

C-boot is de eerste vorm van intermitterende pneumatische compressie therapie (IPC) waarbij het oppompen van de 3 kamers tijdens het lopen plaats vindt. C-boot is een uniek en gepatenteerd ontwerp en is een ware doorbraak in de behandeling van patiënten met chronisch veneuze insufficiëntie (CVI), veneuze wonden, spataderen, lymfoedeem en preventie van diep veneuze trombose (DVT). Daarnaast kan de C-boot goed worden ingezet bij aandoeningen waar compressie therapie noodzakelijk is, denk hierbij aan herstel na coronair by pass, graft chirurgie en orthopedische heup en knie operaties. C-boot is licht van gewicht en gemakkelijk te dragen in schoenen en onder kleding. De C-boot zorgt voor optimale mobiliteit van de patiënt. De eventueel bij te leveren pomp is alleen noodzakelijk om te gebruiken wanneer de patiënt immobiel is. C-boot combineert effectieve behandeling met comfort en gemak. De C-boot is beschermd door twee patenten voor het gebruik van kinetische energie die zorgt voor de "aandrijving" van het pneumatisch systeem en het complexe interne kleppenstelsel. De kinetische energie activeert de kleine en verborgen compressor die vervolgens het pneumatisch systeem activeert. De drie segmenten om de voet, op de kuit en onder de knie zorgen voor een gradueel sequentiële drukverloop waarbij drukwaarden van 85 mmHg om de voet, 65 mmHg op de kuit en 50 mmHg onder de knie worden bereikt.

### Gebruik

De C-boot dient gedragen te worden met een dichte schoen en kan worden aangetrokken als een normale kous. C-boot kan worden gebruikt in combinatie met TEK. De C-boot wordt geleverd in verschillende maten. Voor het bepalen van de juiste maat dient de enkel en kuitomvang te worden gemeten.

### → Indicaties

- **Verbeteren van de bloedcirculatie**
- **Reduceren van post operatieve pijn en zwellingen**
- **Open been, Veneuze stasis, Ulcus Cruris**
- **Chronische Veneuze Insufficiëntie (CVI)**
- **Stasis Dermatitis**
- **Lymfoedeem, Lipoedeem**



### → Eigenschappen

- **Verhoogt de mobiliteit van de patiënt**
- **Past zich aan naar de contouren van het lichaam**
- **Verbeterd capillaire refill**
- **Stimuleert de lymf afvoer**
- **Gemakkelijk in gebruik en comfortabel in het dragen**
- **Kosteneffectief**
- **Geeft een significante oedeem reductie (niet alleen voor preventie)**
- **Werking zonder gebruik van netstroom**

Z-index nr.	Artikel nr.	Productomschrijving	Verpakking	Formaat
15518396	YO-E3000-L	C-boot sequentieel gradueel compressieverband	1 st	Large
15518418	YO-E3001-L	C-boot sequentieel gradueel compressieverband	1 st	Large +
15518426	YO-E3000-M	C-boot sequentieel gradueel compressieverband	1 st	Medium
15518434	YO-E3001-M	C-boot sequentieel gradueel compressieverband	1 st	Medium +



# Ligasano groen

LIGASANO®  
wondt einfach

## Elastisch polyurethaan schuimstof

### Productomschrijving

Ligasano® groen is een elastisch polyurethaan (PUR)-schuimstof, dat bijna ongehinderd lucht en water doorlaat en dat als een driedimensionale zeef kan worden beschouwd.

De structuur is grof, het oppervlak ruw. Ligasano® groen wordt gebruikt bij de behandeling en verzorging van wonden, indien een sterk, elastisch materiaal met een grote doorlaatbaarheid van lucht en vocht nuttig is.

### Gebruik

Met Ligasano® groen kunnen wonden worden afgedekt of opgevuld. Het product voorkomt dat wonden onder invloed van uitwendige druk of zuiging collabereren, bijvoorbeeld in geval van actieve wonddrainage. Door de aard van het oppervlak wordt een mechanische prikkel op de contactvlakken uitgeoefend die lokaal de doorbloeding bevordert, alsmede bij gecontamineerde of geïnfecteerde wonden de normale lichaamsreactie "wondreiniging door secretie" stimuleert. Hierdoor zal ook het transport van stoffen in het wondgebied worden bevordert, waardoor de vorming van granulatieweefsel toeneemt.

Ligasano® groen kan ook op de huid worden aangebracht, met name in de omgeving van wonden. Hiermee kan de hierboven beschreven mechanische prikkeling op een groter oppervlak worden benut, om de wondgenezing te bevorderen.

Door de beschreven open structuur zijn ook bij opgevulde wonden wondspoelingen mogelijk.

Exsudaat, spoelvoeistof, etc. kunnen in de richting van de zwaartekracht uit de wond aflopen.

Ligasano® groen kan in sommige gevallen met Ligasano® wit worden gecombineerd. Een combinatie kan bijvoorbeeld worden toegepast wanneer de hoeveelheid exsudaat die moet worden verwijderd, de opnamecapaciteit van Ligasano® wit overstijgt. In geval van urine-incontinentie dient het binnen de gebruikelijke incontinentieverzorging met onderleggers of broekjes mogelijk te worden gemaakt dat de urine naar beneden, van de huid weg, afloopt, zodat de huid tegen het uitscheidingsproduct is beschermd.



### → Indicaties

- **Behandeling en verzorging van wonden, indien een sterk, elastisch materiaal met een grote doorlaatbaarheid van lucht en vocht essentieel is**
- **Bij wonden waarbij de samenhang van de dermis is verbroken en die slechts door middel van secundaire wondgenezing kunnen helen**
- **Voor verpleegkundige toepassingen en de ondersteunende behandeling van wonden, zonder direct wond- maar met huidcontact**
- **Voor drukopheffing en hygiëne zonder huidcontact**

### → Eigenschappen

- **Hoge doorlaatbaarheid van lucht en vocht**
- **Gedraagt zich als een 3 dimensionale zeef**
- **Sterk elastisch materiaal**
- **Zorgt voor een mechanische prikkeling van het wondbed**

Z-index nr.	Artikel nr.	Productomschrijving	Verpakking	Formaat
15481360	YO-A065	Elastisch polyurethaan schuimstof (groen)	5 st.	24 x 16 x 2 cm
15481344	YO-A056	Elastisch polyurethaan schuimstof (groen)	5 st.	15 x 10 x 2 cm
15481352	YO-A058	Elastisch polyurethaan schuimstof (groen)	10 st.	200 x 2 x 0,6 cm

# Ligasano wit

LIGASANO®  
wondt einfach

## Elastisch polyurethaan schuimstof

### Productomschrijving

Ligasano® wit is een therapeutisch werkzame (PUR)-schuimstof met een breed toepassingsgebied voor de behandeling en preventie van wonden. Het therapeutische nut berust hoofdzakelijk op drie fysische principes:

#### Mechanische prikkel:

Bij contact met de wond en huid wordt de lokale doorbloeding gestimuleerd, waardoor een betere toevoer van bloed en zuurstof naar het wondgebied optreedt (activering van de wond) en het product werkt preventief bij huid die nog intact is. Vooral bij niet-actieve patiënten worden de verminderde, normale lichaamsfuncties lokaal gestimuleerd.

#### Geringe drukspanning:

Drukarme aanpassing aan contouren; gelijkmatige, verminderde drukbelasting op wonden en het lichaam.

#### Gerichte zuigwerking:

Een overmaat aan vloeistof wordt opgezogen, zonder uitdrogende werking. Vochtig warm wondmilieu, kiemvermindering, wondreiniging, geen verkleving met de wond. Voorkomt huidverweking (maceratie). Het risico dat vanwege een slechte doorbloeding wonden ontstaan, is met Ligasano® wit duidelijk verlaagd. Wondgenezingsstoornissen vanwege een slechte doorbloeding worden minder ernstig of verdwijnen. Geïnfecteerde wonden worden meestal zonder verdere maatregelen gereinigd. Granulatie en epitheelvorming worden gestimuleerd, de gewenste resultaten treden vaak verrassend snel op en zijn onmiskenbaar.

### Gebruik

Ligasano® wit is bedoeld voor eenmalig gebruik en wordt meestal zonder verdere maatregelen en preparaten (met name zonder zalven, spoelvoeistoffen, etc.) rechtstreeks op of in de wond aangebracht. Aanvullende maatregelen verslechteren vaak het mogelijke resultaat. Wonden op huidniveau worden met Ligasano® wit van 1-2 cm dik behandeld, waarbij de wondranden 1-2 cm worden overlapt. Diepere wonden, pockets en wondholten worden geheel met Ligasano® wit opgevuld. Er moet overal een goed wondcontact zijn. Om dit te bereiken kan Ligasano® wit tot 50% worden gecompriëerd.

Ligasano® wit is geen implantaat en mag dan ook niet permanent in wonden aanwezig blijven. Na hoogstens drie dagen van wondcontact moet het op of in de wond aangebrachte Ligasano® wit materiaal worden vervangen.



### → Indicaties

- **Druk ulcera, arterieel ulcus cruris**
- **Veneus ulcus cruris**
- **Postoperatief wondverband**
- **Verbrandingen en schaafwonden**

### → Preventie

- **Arteriële doorbloedingsstoornissen in de benen**
- **Decubitus profylaxe door actieve ligging**
- **Schimmelinfecties en/of ontstekingen op huid-huidcontactplaatsen**

### → Eigenschappen

- **Stimulering granulatie en epitheelvorming**
- **Zorgt voor een mechanische prikkeling van het wondbed**
- **Geringe drukspanning**
- **Gerichte zuigwerking**
- **Breed toepassingsgebied voor de preventie en behandeling van wonden**

Z-index nr.	Artikel nr.	Productomschrijving	Verpakking	Formaat
15481441	YO-A062	Elastisch polyurethaan schuimstof (wit)	10 st.	300 x 2,5 x 0,4 cm
15481425	YO-A061	Elastisch polyurethaan schuimstof (wit)	30 st.	15 x 10 x 0,5 cm
15481387	YO-A060	Elastisch polyurethaan schuimstof (wit)	10 st.	10 x 10 x 1 cm
15481379	YO-A059	Elastisch polyurethaan schuimstof (wit)	10 st.	5 x 5 x 1 cm

# ABE Coll



## Wondverband van natuurlijk collageen

### Productomschrijving

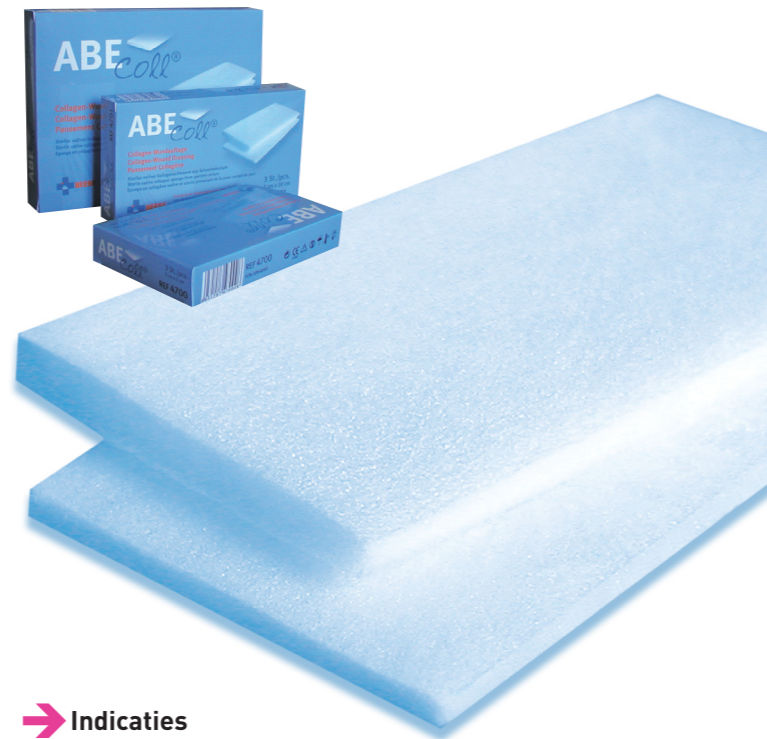
ABE Coll® is een steriel wondverband van natuurlijk collageen gewonnen uit de varkenshuid. 100 gr. ABE Coll® bevat minimaal 96,75 gr. natuurlijk collageen. Collageen is het meest voorkomende eiwit in ons lichaam en bezit door de structuur een enorme treksterkte. De drie-dimensionale collageen structuur vormt de extracellulaire matrix. In een chronisch wondmilieu is de vorming van collageen verstoord.

De toediening van ABE Coll® biedt dan een oplossing.

De poreuze structuur van dit collageen verband heeft een capillair aanzuigend effect en absorbeert het exsudaat.

De poreuze structuur lost op en verandert in een gel waarna het natuurlijke collageen wordt afgegeven aan het wondbed. Het toegediende collageen stimuleert de vorming van het lichaamseigen collageen. Hierdoor wordt de vorming van de extracellulaire matrix bij een stagnerend genezingsproces weer mogelijk en wordt re-epithelialisatie bevorderd.

ABE Coll® zorgt tevens door de gelvorming voor een optimaal vochtig wondmilieu. Mede dankzij deze eigenschappen levert ABE Coll® een bijdrage aan de verbetering van de kwaliteit van nieuw gevormd weefsel.

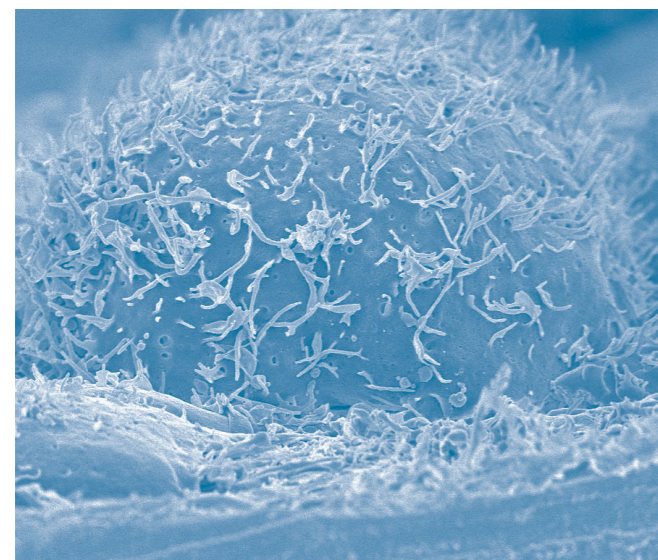


### Gebruik

ABE Coll® dient onder aseptische omstandigheden voldoende aangebracht te worden exact in de maat van de wond.

ABE Coll® kan afgedekt worden met Advazorb of Eclipse.

De frequentie van een verbandwisseling is afhankelijk van de mate exudatie. Bij droge wonden ABE Coll® bevochtigen met fysiologisch zout oplossing of Ringer oplossing.



### → Indicaties

- Niet geïnfecteerde wonden met een problematische genezingstendens
- Secundair genezende wonden in de granulatiefase of in de re-epithelialisatie fase, zoals:
  - ulcera cruris
  - decubitus ulcera
  - split skin
  - brandwonden

### → Eigenschappen

- Stimuleert door afgifte van collageen de vorming van lichaamseigen collageen
- Zorgt voor een optimaal vochtig wondmilieu
- Versnelt de vorming van granulatie weefsel
- Versnelt re-epithelialisatie
- Verbeterd de kwaliteit van nieuw gevormd weefsel

Z-index nr.	Artikel nr.	Productomschrijving	Verpakking	Formaat
15424618	YO-P001	ABE Coll	10 st.	5 x 5 cm
15424596	YO-P002	ABE Coll	3 st.	5 x 5 cm
15424685	YO-P003	ABE Coll	3 st.	10 x 10 cm
15424634	YO-P004	ABE Coll	3 st.	5 x 10 cm
15424685	YO-P005	ABE Coll	10 st.	10 x 10 cm
15424650	YO-P006	ABE Coll	10 st.	5 x 10 cm

## Adviestabel wondproducten

Product	Classificatie	Necrotisch	Wondbeslag	Geurbeperkend	Geïnfecteerd	Exsuderend	Granulerend	Epitheelvormend	Genezen	Wondcontact	Zelfhechtend
Activon Tube	Manuka honing	●	●	●	●					●	
Activon Tulle	Manuka honing	●	●	●	●					●	
Algivon	Manuka honing	●	●	●	●					●	
Actilite	Manuka honing				●		●	●		●	
Actibalm	Activon honing									●	
Advadraw	Absorberende verbanden	●	●			●				●	
Advadraw Spiral	Absorberende verbanden	●	●			Diepe wonden				Diepe wonden	
Advazorb Plus	Schuimverband					●	●			●	
Eclypse	Absorberende verbanden					Sterk absorberend					
Advasil conform	Littekenmanagement								●		●
Advazorb Border	Schuimverband					●	●	●		●	●
Eclypse Adherent	Absorberende verbanden					●	●			●	●
Episil	Wondfolie									Gehechte wonden	●
Episil Absorbent	Absorberende verbanden					●	●	●		Gehechte wonden	●
Eclypse Boot	Onderbeen verband					Sterk absorberend					
Eclypse Adh. Sacral	Sacrum verband					Sterk absorberend	●	●		●	
Episil Port	Wondfolie					Sterk absorberend	●	●		●	
Siltape	Siliconen tape					●	●	●		●	
Siliflex	Wondcontactlaag						●	●		●	
C-boot	Compressie verband										
Ligasano groen	Schuimstof		●				●	●		●	
Ligasano wit	Schuimstof		●				●	●		●	
ABE Coll	Wondverband						●	●		●	

Ondersteunende therapie.





**Yo medical B.V.**  
Zuiveringweg 94  
8243 PE Lelystad  
Nederland

**telefoon**  
+31 (0)36 522 3969

**fax**  
+31 (0)36 522 6665

**e-mail**  
info@yomedical.nl

**internet**  
www.yomedical.nl



Mei 2011